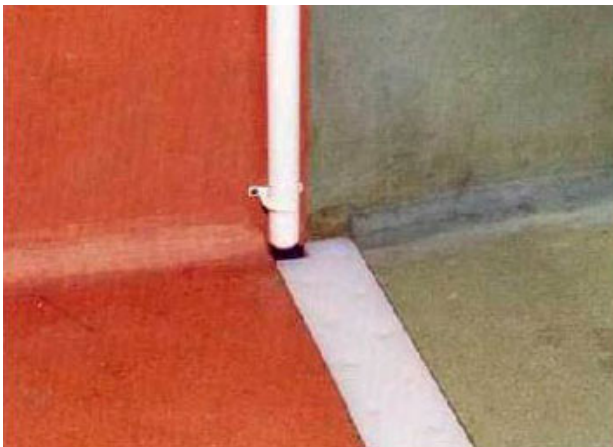


UCRETE[®] PRIMER RG

Primaire d'adhérence, sans solvant, hautement sollicitable, qui sera recouvert avec le système UCRETE RG.



Description

L'UCRETE PRIMER RG est un primaire d'adhérence, sans solvant, hautement sollicitable, à base de polyuréthane.

Domaines d'application

L'UCRETE PRIMER RG est appliqué comme bouche-pore thixotropique pour les surfaces verticales destinées à être revêtues avec le système UCRETE RG.

L'UCRETE PRIMER RG réduit la porosité de la surface destinée à être revêtue, améliore l'adhérence et en même temps la consommation d'UCRETE RG sera réduite.

N'appliquer jamais le primaire UCRETE PRIMER RG sur des sols horizontaux et des sols industriels UCRETE.

Propriétés et avantages

- Peut être appliqué sur une chape en béton âgée de 7 jours ou sur une chape en ciment renforcée de résine synthétique âgée de 3 jours.
- L'UCRETE RG est approprié tant pour les supports poreux ou non-poreux; comme par exemple: le béton, les briques, l'acier doux, les panneaux d'isolation pour les murs, les panneaux de contreplaqué pour l'extérieur.
- L'UCRETE PRIMER RG sera recouvert directement après son application avec l'UCRETE RG (application humide sur humide) et garantit donc une mise en œuvre de courte durée.
- L'UCRETE PRIMER RG est facile à appliquer.

- Résistance exceptionnelle aux températures élevées.

Qualité du support

Les supports doivent normalement être constitués de béton ou de ciment modifié par des polymères.

D'autres supports peuvent toutefois convenir. Pour plus d'informations, consulter votre représentant de BASF-CC et consulter le Manuel d'application UCRETE.

Les supports doivent être propres, exempts de poussières ou de débris. Toutes traces de contaminants tels qu'huiles, graisses, résidus de peinture, produits chimiques, mousses et laitance, doivent être éliminées. Béton et autres supports à base de ciment, doivent être visiblement sec et opposer une résistance à l'arrachement de minimum 1,5 N/mm².

Préparation du support

Comme pour tout revêtement, une préparation de surface soignée est obligatoire pour assurer le succès de l'application et la performance de l'UCRETE PRIMER RG.

La meilleure méthode de préparation est le grenailage. D'autres méthodes comme ponceuse, brosse métallique ou Blastrac peuvent être utilisées; tant que la surface n'est pas endommagée.

Afin d'assurer une bonne adhérence, il est conseillé de scier les bords de la zone à réparer (rainures d'ancrage) jusqu'à une certaine profondeur.

Mélange

Verser le contenu d'UCRETE PRIMER RG dans un récipient propre et mélanger à l'aide d'un agitateur mécanique à basse vitesse (350 – 500 tr/min.).

La durée pratique d'utilisation de l'UCRETE PRIMER RG est approximativement de 10 minutes. Plusieurs unités peuvent être mélangées ensemble mais ne pas préparer plus que la quantité applicable en 10 minutes ou recouverte en 1 heure.

Application

Ne pas appliquer sur supports visiblement humides. Ne pas appliquer en présence de condensation ou risque de condensation, par exemple, quand la température du point de rosée est atteinte ou quand la température ambiante est voisine de 3°C de celle du point de rosée.

Le meilleur résultat sera obtenu quand la température de la surface, la température ambiante et la température des composants sera entre +15°C et +25°C.

Ne pas appliquer l'UCRETE PRIMER RG sur un support avec une température au-dessous de 5°C.

Appliquer l'UCRETE PRIMER RG à la brosse ou au rouleau sur les surfaces verticales et passer sur les bords en prenant soin d'étaler un film d'épaisseur constante.

Utiliser une brosse dure pour étaler le produit sur les rainures d'ancrage.

Ne pas remplir les rainures d'ancrage avec l'UCRETE PRIMER RG.

Cure

UCRETE RG doit être appliqué directement sur le primaire UCRETE PRIMER RG encore collante (application humide sur humide)

Le temps de mise en œuvre de l'UCRETE PRIMER RG est de 60 minutes à 20°C. Passé ce délai l'UCRETE PRIMER RG ne peut plus être utilisé.

Note:

Une quantité du mélange, prêt à l'emploi et encore collant, laissé dans le récipient au-delà 10 minutes, réagira fortement en dégageant une chaleur importante. Ceci devrait être évité!

Si le mélange réagira, il est formellement conseillé de placer ce récipient à l'air libre jusqu'à durcissement complet, normalement 16 heures à 20°C.

Il est conseillé de laisser durcir complètement les surfaces couvertes de l'UCRETE PRIMER RG qui ne sont pas recouvertes immédiatement avec l'UCRETE RG. Avant de le renouveler prévois à la suite une nouvelle couche du primaire.

Si le temps entre la pose de deux couches de produit excède 48 heures ou si la surface entre en contact avec de l'eau, il faudra alors poncer le support, réappliquer le primaire avant la pose de l'UCRETE RG.

Consommation

La consommation varie selon l'état de la surface, la porosité du support et la température ambiante.

Le tableau suivant peut être utilisé comme guide:

consommation	0,15 – 20 kg / m ² / unité
	7 – 9 m ² / unité

Nettoyage et projections

Le nettoyage des équipements et des outils doit être effectué à bonne distance des surfaces traitées.

Du Xylène peut être utilisé pour nettoyer les équipements, l'outillage et les éclaboussures. Dans ce dernier cas, l'excès de produit doit être éliminé par de la sciure de bois ou autre moyen absorbant. Respecter les précautions d'usage en manipulant les solvants et prendre soin d'éviter tous déversements accidentels ou projections sur les surfaces appliquées.

Conditionnement, stockage et conservation

L'UCRETE PRIMER RG est livré en unités de 1,43 kg.

Tous les composés d'UCRETE RG doivent être stockés dans leurs emballages d'origine fermés, à distance du sol et à l'abri de la chaleur, du soleil directe et de l'humidité. La température de stockage doit être comprise entre +5°C et +30°C.

Les parties 1 et 2 doivent être préservées du gel.

Les résidus de la partie 2 doivent être neutralisés à l'aide d'une solution de soude (carbonate de soude) à 5% avant d'être déposés en décharge.

Consignes de sécurité

Dans son état durci, l'UCRETE PRIMER RG n'a pas d'effet physiologique connu. Consulter les fiches de sécurité pour les plus amples informations.

CONSULTER LES PHRASES R&S SUR LES EMBALLAGES.

Lors de sa mise en œuvre les mesures de protection suivantes sont indispensables. Eviter de respirer les vapeurs de produit et tout contact direct avec la peau. Porter des gants et des lunettes de protection. En cas de contact avec les yeux, consulter immédiatement un médecin. Pendant la mise en œuvre et la pose, ne pas manger, ne pas fumer et tenir éloigné toute source d'ignition!

Les informations sur les dangers en particulier et les conseils de sécurité se trouvent dans nos fiches de sécurité. Vous y trouverez également les informations relatives au transport et à l'élimination des déchets.

Les directives des organismes professionnels concernant le maniement des polyuréthanes sont à observer.



The Chemical Company

Assistance Technique

Pour de plus amples renseignements, des références et de l'assistance technique au chantier, veuillez consulter votre spécialiste de BASF-CC.

BASF-CC garantit la qualité de ce système tel que décrit dans la présente fiche technique et dans tout autre document qui s'y rapporte, pour autant que les spécifications qui y sont reprises soient totalement respectées. Cette information est, autant que possible, spécifique et ne peut donc envisager tous les cas. Un applicateur expérimenté en ce domaine, pourra donc envisager d'adapter les procédures pour autant que le résultat soit bon.

BASF Construction Chemicals Belgium NV

Industrieterrein 'Ravenshout' 3711
Nijverheidsweg 89, B-3945 Ham
Tel. +32 11 34 04 34. Fax +32 11 40 13 92
basf-cc-be@basf.com - www.basf-cc.be
B.T.W./T.V.A. BE 0417.791.569
RPR/RPM Hasselt

Contact pour les Pays-Bas

Tel. +31 162 42 51 90. Fax +31 162 42 74 52
basf-cc-be@basf.com - www.basf-cc.nl



Cette information est basée sur notre meilleure connaissance du produit. L'acheteur/applicateur effectuera, en fonction du support et du chantier d'une part, de la mise en œuvre et conditions de travail d'autre part, sur lesquels BASF Construction Chemicals n'a aucune influence, sous sa responsabilité un essai d'adéquation du produit et ce avant de commencer la réalisation. Des conseils écrits et oraux, conforme à nos conditions générales de vente sont sans engagement de notre part. La dernière édition des fiches techniques annule et remplace les précédentes.