

# PCI Seccoral® 1K

**Flexibele afdichting onder keramiek op balkon, terras of in zwembad.**



## Toepassingsgebied

- Voor binnen en buiten.
- Voor wand en vloer.
- Voor het maken van hechtende afdichtingen in een sterk door vocht belaste omgeving.
- Voor het flexibel afdichten onder keramische afwerkingen bij uitkragende balkons en terrassen, in bad of douche.
- Voor het bekleden van massieve watertanks of zwembaden met een waterdiepte tot 15 m.

## Producteigenschappen

- 1 component. PCI SECCORAL 1K wordt alleen op de bouwplaats met water gemengd.
- Scheuroverbruggend. Hoge zekerheid bij naderhand optredende scheuren.
- Scheurvrij uithardend.
- Goede hechting. Geen speciale hechtbrug of grondering nodig.
- Plastisch-smeuïg, kan met kwast, roller of spaan aangebracht worden. Eenvoudig en gemakkelijk te verwerken.

## Ondergrondvoorbereiding

De ondergrond moet vast, voldoende vlak en in haar oppervlak fijnporig zijn. Zij moet vrij van grindnesten, afbrokkelende scheuren, stof, waterafstotende lagen, ontkistingsolie, verf, en andere hechting verstorende lagen zijn. Gaten en grindnesten in de wand met betonspachtel PCI POLYCRET 5 of een reparatiemortel herstellen. Metselwerk en betonsteenblokken vooraf bezetten met een cementmortel uit de groep P III volgens DIN 18550. Randen afbreken en holle plinten met een radius van minimaal 4 cm met PCI REPAKWIK vormen. Cementgebonden ondergronden grondig voorbevochtigen. Zij moeten op het moment van uitvoering matvochtig zijn en mogen geen waterfilm of staand water bevatten. Gietasfalt (die binnen wordt aangebracht) en geschuurde anhydrietmortels met onverdunde PCI GISOGRUND gronderen, en deze laten verfilmen. Anhydrietvloeren die binnen worden aangebracht mogen niet meer dan 0,5% restvocht bevatten (meting met CM apparaat).

## Verwerking van PCI SECCORAL 1K

Voor de verwerking van PCI SECCORAL 1K zijn minimaal twee lagen noodzakelijk die allemaal volledig aangebracht moeten worden. De bekleding moet op iedere plaats aan de minimaal voor de waterbelasting noodzakelijke laagdikte voldoen.

1. Mengen: Aanmaakwater en PCI SECCORAL 1K volgens de hoeveelheden uit de tabel in een schoon mengvat doen en met geschikt menggereedschap tot een klontvrije mortel mengen. PCI SECCORAL 1K ca. 3 minuten laten rijpen en nogmaals kort mengen.
2. De eerste laag in dunne consistentie, waterhoeveelheid 290 ml/kg PCI SECCORAL 1K, als hechtlaag met de kwast of als schraaplaag volledig dekkend aanbrengen. Hoeken en kanten zorgvuldig bedekken.
3. Leidingdoorvoeren en vloerafvoeren met PCI PECITAPE 10 x 10 of 42,5 x 42,5 cm afdekken. Hoekaansluitingen en aansluitingen wand/vloer daar waar holle plint is gevormd, afdichten met PCI PECITAPE 120 of PCI KIMBAND. Dichtband en manchetten in de eerste laag inwerken en met een tweede laag afdekken.

4. Na droging van de eerste laag kan de afdichting als spachtellaag of met rol of kwast in minimaal twee lagen worden aangebracht.
5. Plaatsen van keramiek: Op de beloofbare PCI SECCORAL 1K afdichtlaag kunnen na ca. 24 tot 48 uur keramische afwerkingen met PCI NANOFLOTT LIGHT, PCI FLEXMÖRTEL of PCI FLEXMÖRTEL-SCHNELL aangebracht worden. Bij buitentoepassing moet holtevrij worden verlijmd.

#### Let op

- PCI SECCORAL 1K altijd op de naar het water gerichte kant van het bouwdeel aanbrengen.
- Slechts zoveel PCI SECCORAL 1K aanmaken dat binnen de verwerkingstijd van ca. 60 minuten kan worden verwerkt.
- Reeds afbindende PCI SECCORAL 1K niet met water verdunnen of met verse mortel mengen.
- Extra toevoegingen aan PCI SECCORAL 1K zijn niet toegestaan.
- PCI SECCORAL 1K is niet toegelaten voor gebruik in drinkwateromgeving. Hiervoor PCI WANDDICHT toepassen.
- De nog verse bekleding beschermen tegen extreme warmtebelasting, zonbestraling, tocht, vorst en regen.
- In koele ruimtes met een hoge relatieve luchtvochtigheid en buiten bij lage temperaturen kan de uitharding van PCI SECCORAL 1K beduidend langer duren. In dit geval PCI SECCORAL 2K toepassen.
- Bij zinken dakgoten cq zinktitaan, wordt de volgende voorbehandeling geadviseerd: zink twee keer met PCI ELASTOPRIMER 220 gronderen. In de tweede nog natte grondering vuurgedroogd zand (korrel 0,1 tot 0,4 mm) instrooien en de grondering laten drogen.
- Gereedschap, machines en mixers direct na gebruik met water reinigen. In uitgeharde toestand is geen reiniging met water meer mogelijk.
- Opslag: minimaal 6 maanden, droog, niet langdurig boven +30°C.

#### Veiligheid

PCI SECCORAL 1K bevat cement. Cement reageert met water of vocht alkalisch; daardoor zijn huid aantastingen en etsen van slijmhuiden en ogen mogelijk. Oog- en langdurig huidcontact vermijden. Bij oogcontact direct grondig met water spoelen en een oogarts bezoeken. Vervuilde, doordrenkte kleding direct verwisselen. Bij huidcontact direct grondig met water en zeep afwassen. Draag beschermende handschoenen en een veiligheidsbril. Buiten bereik van kinderen houden.

Chromaatarm.

Giscode ZP 1.

Raadpleeg voor verdere informatie het product-veiligheidsblad.

**Verwerking / technische gegevens PCI SECCORAL 1K**Materiaaltechnische gegevens:

Materiaalbasis	: fijne cementmortel met elastificerende kunststoffen. Vrij van fijne kwarts en stofdelen.
Volumieke massa	: gemengd ca. 1,5 g/cm <sup>3</sup>
Kleur	: grijs
Opslag	: koel, droog; ca. 6 maanden
Verpakking	: zak van 15 kg, zak van 3,5 kg

Verwerkingsgegevens:

Bij alle toepassingen is een minimale droge laagdikte van 2 mm noodzakelijk.

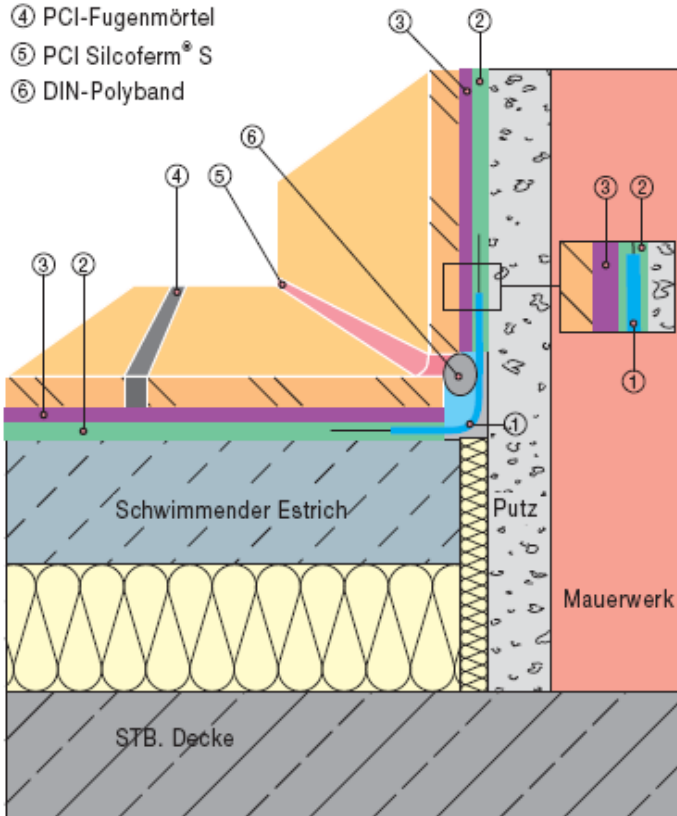
Bij 2 mm droge laagdikte (2,5 mm natte laagdikte) is het verbruik van PCI SECCORAL 1K 3,3 kg/m<sup>2</sup>

Uitlevering	15 kg zak	3,5 kg zak
- bij 2 mm laagdikte	ca. 4,5 m <sup>2</sup>	ca. 1,4 m <sup>2</sup>
Aanmaakwater		
- indien met kwast / rol aangebracht	: 1 kg poeder + 230 tot 290 ml water 3,5 kg zak 0,8 tot 1,0 liter water 15 kg zak 3,4 tot 4,4 liter water	
- indien met spaan aangebracht	: 1 kg poeder + 190 tot 230 ml water 3,5 kg zak 0,7 tot 0,8 liter water 15 kg zak 2,8 tot 3,4 liter water	
Rijptijd	: ca. 3 minuten	
Verwerkingstijd*	: ca. 60 minuten	
Regenvast		
- bij +5°C	: ca. 10 uur	
- bij +10°C	: ca. 5 uur	
Verwerkingstemperatuur (ondergrondtemperatuur)	: +5°C tot +25°C	
Afbindtijd*		
- beloopbaar na	: ca. 1 dag	
- met keramiek bekleedbaar na	: ca. 1 dag	
- met water belastbaar na	: ca. 7 dagen	
Temperatuursbestendigheid	: -20°C tot +80°C	

\*Bij +23°C en 50% relatieve luchtvochtigheid. Hogere temperaturen verkorten deze tijden; lagere temperaturen verlengen deze tijden.

## Detail: Boden-Wand-Anschluss

- ① PCI Pecitape® 120
- ② Dichtschicht:  
PCI Seccoral 1K®
- ③ Fliesenkleber:  
PCI Flexmörtel, PCI Nanolight®, bzw. PCI Carraflex®,  
PCI Carralight® auf Dichtschicht aus PCI Seccoral 1K®
- ④ PCI-Fugenmörtel
- ⑤ PCI Silcoferm® S
- ⑥ DIN-Polyband

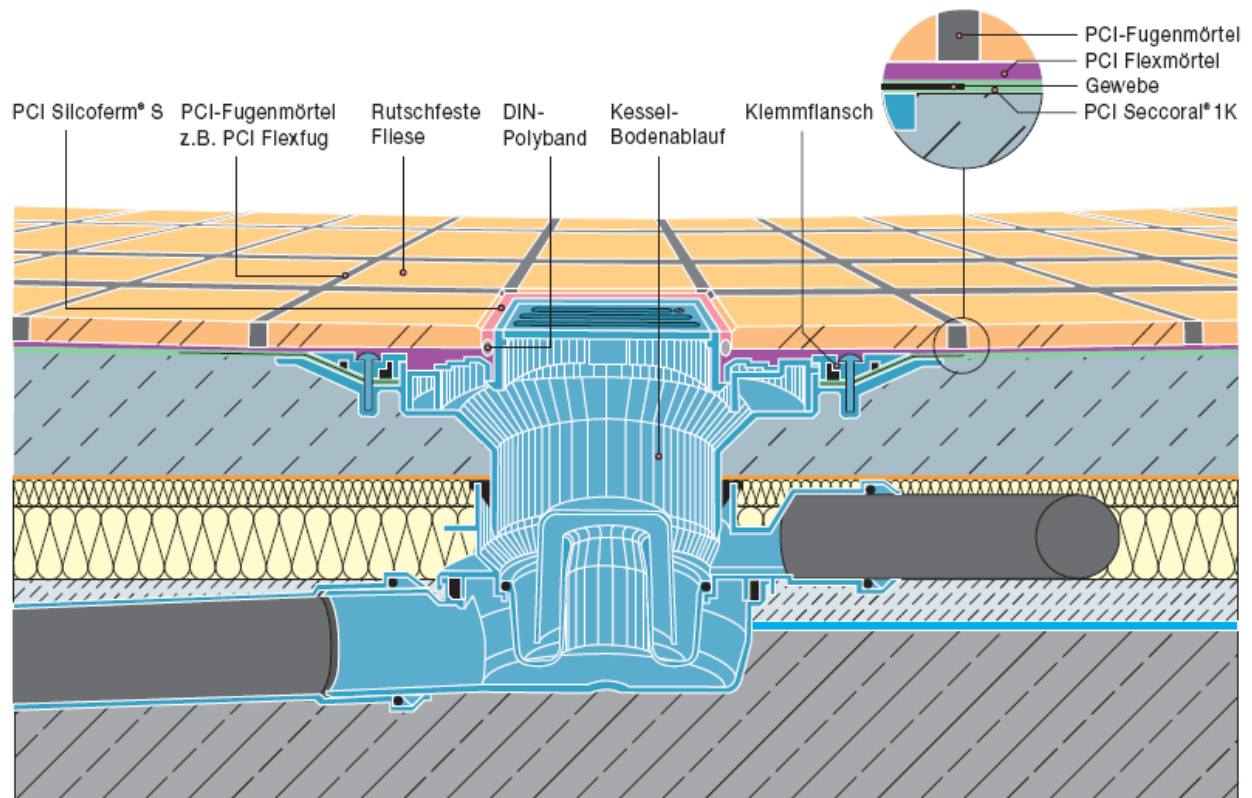


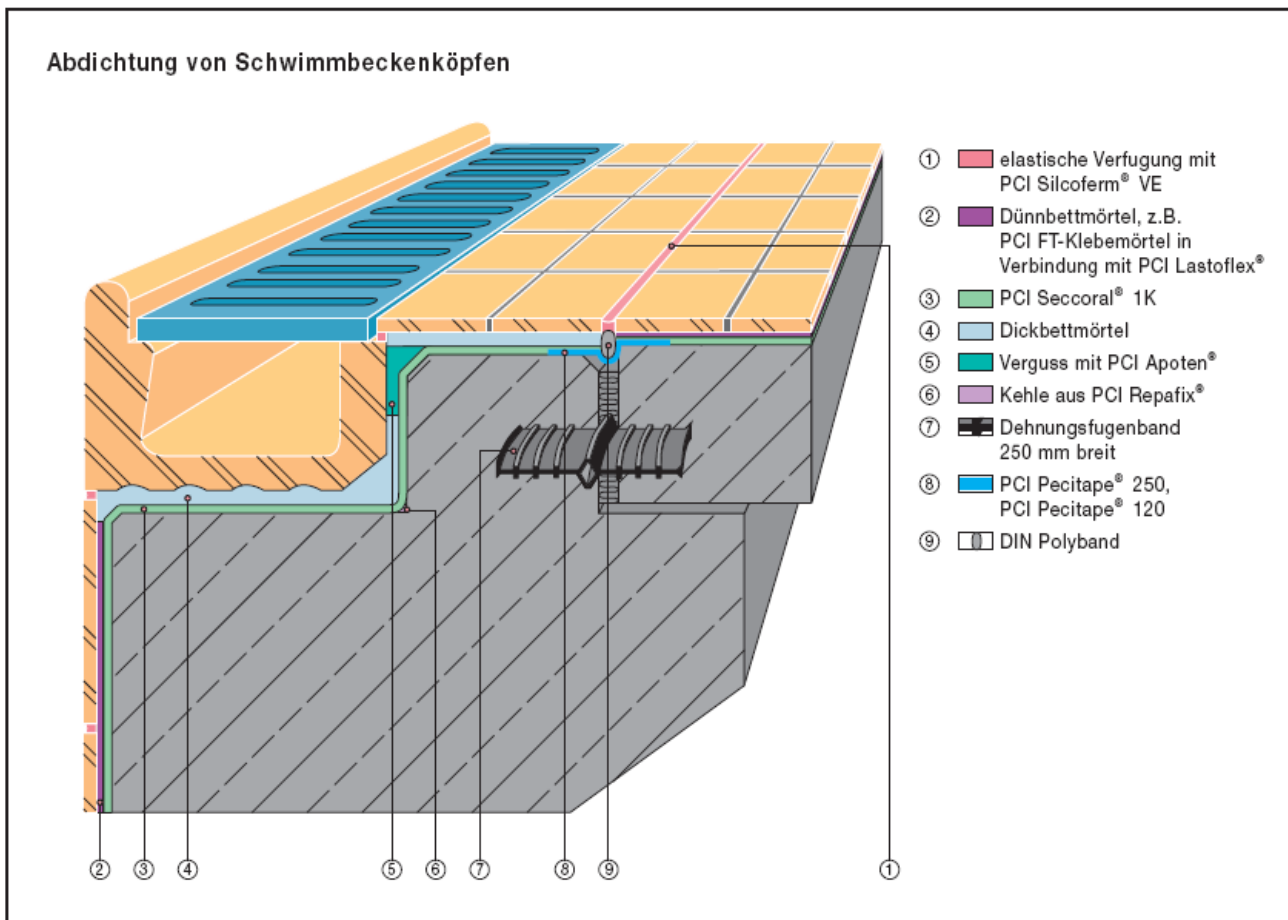
### Lieferform

#### Dichtbänder und Formteile:

- Spezial-Dichtband PCI Pecitape 120  
für wasserdichte Eck- und Anschlussfugen  
50-m-Rolle  
Art-Nr./EAN-Prüfz. 1013/6  
10-m-Rolle  
Art-Nr./EAN-Prüfz. 1014/3  
Spezial-Außenecke PCI Pecitape 90° A  
Art-Nr./EAN-Prüfz. 1018/1  
Spezial-Innenecke PCI Pecitape 90° I  
Art-Nr./EAN-Prüfz. 1017/4  
Spezial-Dichtmanschette PCI Pecitape 42,5 x 42,5  
Art-Nr./EAN-Prüfz. 1016/7  
Spezial-Dichtmanschette PCI Pecitape 10 x 10  
Art-Nr./EAN-Prüfz. 1015/0

**Detail: Eindichtung eines Bodenablaufs**





**BASF Nederland B.V.  
Construction Chemicals**

Karolusstraat 2, Postbus 132  
4903 RJ, 4900 AC  
Oosterhout (N.Br.)

T (NL) +31 88 47 666 47  
T (DUI) +31 88 47 666 00  
F (NL) +31 162 42 96 94  
F (DUI) +31 88 47 666 99



[basf-cc-nl@basf.com](mailto:basf-cc-nl@basf.com)

[www.basf-cc.nl/PCI](http://www.basf-cc.nl/PCI)

De werkomstandigheden in de bouw en de toepassingsmogelijkheden van onze producten kunnen ver uiteenlopen. In de productinformatie kunnen wij slechts algemene verwerkingsrichtlijnen geven. Deze komen overeen met onze huidige stand van kennis. De verwerker is verplicht de geschiktheid en toepassingsmogelijkheid voor het gewenste doel te controleren. Voor toepassingen die niet in de productinformatie staan onder het onderdeel "Toepassingsgebied" dient de verwerker een technisch advies bij PCI Augsburg (hierna te noemen "PCI") c.q. BASF Nederland B.V. (agent van PCI) (hierna te noemen "BASF") te vragen. Als de verwerker het product gebruikt voor een toepassing die niet in de productinformatie wordt vermeld en hij ook geen technisch advies bij PCI c.q. BASF vraagt, is hij verantwoordelijk voor eventuele daaruit voortvloeiende schade. Alle in dit document opgenomen beschrijvingen, tekeningen, foto's, cijfers, verhoudingen, gewichten e.d. kunnen veranderen zonder dat dit vooraf wordt aangekondigd en geven niet de contractueel vastgestelde kwaliteit van het product weer. De ontvanger van onze producten is verantwoordelijk voor het naleven van eigendomsrechten en bestaande wet- en regelgeving. De vermelding van handelsnamen van andere bedrijven is geen aanbeveling en sluit het gebruik van gelijksoortige producten niet uit. Onze informatie beschrijft slechts de aard en toepassing van onze producten en diensten en omvat geen garantie. Wij zijn voor onvolledige of onjuiste gegevens in ons informatiemateriaal alleen bij grove nalatigheid (opzet of grove schuld) verantwoordelijk; eventuele aanspraken uit de productaansprakelijkheidswet blijven van toepassing.