

# PCI APOTEN®

## Epoxy-coating voor industrievloeren bij sterke mechanische en chemische belasting



### Toepassingsgebied

- Voor binnen en buiten.
- Een chemische en slijtvaste coating op beton- en cementdekvloeren in alle industriële gebouwen zoals opslaghallen, montage en fabrieksruimten, hellingen en rijbanen. Voor een antislipvloer is een afwerking met kwartzand nodig.
- PCI APOTEN in verhouding tot 1:1 met kwartzand mengen: bij gebruik als vloercoating of afwerkingslaag tot 3 mm laagdikte voor vloeren met hoge mechanische belasting en bij inwerking van slagen of stoten.

### Producteigenschappen

- **Zeer slijtvast**, bestand tegen hoge mechanische belasting.
- **Oplosmiddelvrij**, geen invloed op het milieu door het vrijkomen van dampen, geen brand- of explosiegevaar.
- **Goed vloeibaar**, eenvoudig aan te brengen.
- **Goede hechting**, op beton en cementdekvloeren, daardoor hogere duurzaamheid.
- **Chemicaliënbestendig**: tegen zuren, alkaliën, olie en vet (zie de tabel).

### Ondergrondvoorbereiding

De ondergrond moet schoon, droog, vast en vrij van vetten, oude cementresten en overige vervuilingen zijn.

Grote mechanische vervuilingen, olie of wasresten met PCI ENTÖLER verwijderen.

De hechtsterkte moet gemiddeld minstens 1,5 N/mm<sup>2</sup> zijn (laagste plaatselijke waarde 1,0 N/mm<sup>2</sup>). Het oppervlak door middel van zandstralen of kogelstralen voorbereiden.

Ruwe, oneffen ondergronden door middel van een schraaplaag uitvlakken om een gesloten, gelijkmatige laagdikte van de coating te verkrijgen.

Niet toepassen bij opstijgend vocht uit de ondergrond.

Indien nodig het vochtgehalte van het beton meten met een CM-apparaat. De ondergrond mag alleen overlaagd worden als het restvochtgehalte minder dan 4% bedraagt.

Gaten en scheuren in de ondergrond afdichten met PCI BAUHARZ of PCI APOGEL.

### Grondering

1.

PCI EPOXIGRUND 390 hardercomponent volledig aan het basiscomponent toevoegen en met een geschikte spindel op een langzaam draaiende boormachine (ca. 300 tpm) ca. 3 minuten intensief mengen.

Gemengd materiaal moet in een (ander) mengvat worden gedaan.

Materiaalresten (afkomstig van rand en bodem) van het mengvat aan het mensel toevoegen en nogmaals roeren.

Gemengde PCI EPOXIGRUND 390 in porties op de ondergrond gieten en met een roller of spaan verdelen. Bij wandoppervlakken met een roller of kwast werken.



Bij ruwe, oneffen oppervlakken is een schraaplaag met PCI EPOXIGRUND 390 (verbruik ca. 600 g/m<sup>2</sup> bij 1 mm ruwe diepte) aangemengd met kwartszand 0,1 – 0,4 mm in verhouding 1:1 in gewichtsdelen mogelijk.

PCI EPOXIGRUND 390 na het mengen binnen 50 minuten verwerken.

2.

De verse grondering/schraaplaag met kwartszand met korrel 0,8 – 0,8 mm (ca. 500 g/m<sup>2</sup>) los instrooien. Het overschot de volgende dag verwijderen.

## Verwerking

1.

### Mengen

PCI APOTEN wordt in de juiste mengverhouding geleverd.

### Als ongevulde coating

Hardercomponent volledig aan het basiscomponent toevoegen en met geschikte spindel op een langzaam draaiende boormachine plaatsen (ca. 300 tpm). Minstens 3 minuten intensief mengen tot een gelijkmatige kleur verkregen is.

Gemengd materiaal moet in een (ander) mengvat worden gedaan. Resten op randen en bodem van het mengvat aan het mengsel toevoegen en nogmaals roeren.

### Met kwartszand, licht vloeibare coating

Vuurgedroogd kwartszand (korrel 0,1 tot 0,4 mm) in gewichtsverhouding 1: 0,8 tot 1:1 aan de gemengde PCI APOTEN toevoegen en met geschikte spindel op een langzaam draaiende boormachine (ca. 300 tpm) mengen.

2.

### Coating aanbrengen

PCI APOTEN op de ondergrond uitgieten en met een getande spachtel (controle van laagdikte) of roller verdelen. Aansluitend met een stekelwals narollen. Bij verticale of sterk hellende oppervlakken ca. 3% PCI STELLMITTEL aan de gevulde of ca. 1% PCI STELLMITTEL aan de ongevulde coating toe te voegen. De verse PCI APOTEN coating kan door middel van afstrooien met kleurchips optisch vormgegeven worden. Daarna volgt een verzegeling met PCI FINOPUR.

3.

### Overloopgoten in zwembaden aangieten

Capillair onderbrekende gietmortel aan de buitenrand van de overloopgoot wordt verkregen door PCI APOTEN in gewichtsverhouding 1:1 te mengen met vuurgedroogd kwartszand 0,3 – 0,8 mm. De te vullen voeg moet droog, schoon en met voldoende diepte vrij van mortelresten zijn.

### Let op

- PCI APOTEN niet bij ondergrondtemperaturen onder +10°C of boven +25°C verwerken.  
- Slechts zoveel PCI APOTEN mengen als binnen de aangegeven verwerkingstijd verwerkt kan worden. Bij toepassing van PCI APOTEN op plaatsen waar sterke belasting als gevolg van slechte weersomstandigheden

mogelijk is en voor toepassingen met antislip advies vragen bij onze technisch adviseur.

- Gereedschappen onmiddellijk na gebruik met PCI UNIVERDÜNNER reinigen. Daarbij sproeigevaar vermijden en beschermende handschoenen dragen. Brandgevaar in acht nemen. Alle ontstekingsbronnen vermijden. In uitgeharde toestand is alleen nog mechanische reiniging mogelijk. Het alleen in PCI UNIVERDÜNNER leggen is niet voldoende!

- Opslag: ten minste 12 maanden; droog, niet langdurig boven +30°C bewaren.

- Zonnenstralen kunnen kleurveranderingen doen ontstaan.

## Veiligheid

**Bij het mengen van de componenten en bij het verwerken moeten beschermende handschoenen en een beschermingsbril gedragen worden.**

### PCI APOTEN, basiscomponent

Bevat epoxyhars met een moleculairgewicht van gemiddeld 700. Irriteert de ogen en de huid. Overgevoeligheid door huidcontact is mogelijk. Schadelijk voor in het water levende organismen, kan in waterlopen langdurig schadelijke werking hebben.

Mag niet in de handen van kinderen geraken. Aanraking met de ogen en de huid vermijden. Bij aanraking met de ogen, direct grondig met water uitspoelen en een arts raadplegen. Bij aanraking met de huid vervuilde kleding direct uittrekken en de huid wassen met veel water en zeep. Bij het verwerken geschikte handschoenen en een beschermingsbril dragen. Bij inslikken direct een arts raadplegen en het etiket of deze productinformatie tonen.

### PCI APOTEN, hardercomponent

Bevat isophorondiamine en benzylalcohol. Gevaarlijk voor de gezondheid bij inademen, inslikken en aanraking met de huid. Kan irritaties of verbrandingen veroorzaken. Overgevoeligheid door huidcontact is mogelijk. Schadelijk voor in het water levende organismen, kan in waterlopen langdurig schadelijke werking hebben. Afgesloten en voor kinderen onbereikbaar bewaren.

Aanraking met de ogen en de huid vermijden. Bij aanraking met de ogen direct grondig met water uitspoelen en een arts raadplegen. Bij aanraking met de huid de vervuilde kleding direct uittrekken en de huid direct wassen met veel water en zeep. Bij het verwerken geschikte handschoenen en een veiligheidsbril dragen. Bij ongeval of onwel zijn direct een arts raadplegen en etiket of deze productinformatie tonen.

### PCI UNIVERDÜNNER

Bevat naphtha (koolwaterstof gemengd). Licht ontvlambaar. Irriteert de ogen. Schadelijk voor in het water levende organismen, kan in waterlopen langdurig schadelijke werking hebben. Schadelijk voor de gezondheid, kan bij inslikken longschade veroorzaken. Herhaald contact kan droge of gesprongen handen tot gevolg hebben. Dampen kunnen slaperigheid en sufheid veroorzaken. Mag niet in de handen van kinderen geraken. In een goed geventileerde ruimte bewaren. Alle

ontstekingsbronnen vermijden. Niet roken. Damp niet inademen. Aanraking met de ogen en de huid vermijden. Niet in het riool laten lopen. Alleen in goed geventileerde ruimten verwerken. Bij inslikken niet laten overgeven. Direct een arts raadplegen en het etiket of deze productinformatie tonen.

**Verwerking:** bij het verwerken geschikte beschermende handschoenen en beschermingsbril dragen. Contact met onbeschermdde huid kan irritatie, verbranding of overgevoeligheid veroorzaken.

<b>Materiaaltechnische gegevens</b>	
Materiaalbasis	epoxyhars, oplosmiddelvrij
Componenten	2-componenten
Dichtheid Basiscomponent Hardercomponent	ca. 1,70 g/cm <sup>3</sup> ca. 1,03 g/cm <sup>3</sup>
Consistentie Basiscomponent Hardercomponent	vloeibaar vloeibaar
Kleur Basiscomponent Hardercomponent	gekleurd kleurloos, transparant
Temperatuurbestendigheid	-20°C tot +80°C
Kenmerken volgens verordening Vervoer over straat, spoorweg en binnenscheepvaart (GGVSEB) Basiscomponent  Hardercomponent  Gevaarlijke stoffen (GefStoffV) Basiscomponent Hardercomponent	KL. 9, VPG: III, UN 3082 omgevingsgevaarlijke stof, vloeibaar, (epoxyhars) KL. 8, VPG: II, UN 2735 Amine, vloeibaar, bijtend (isophorondiamine, m-phenylenbismethylamine)  irriterend, omgevingsgevaarlijk, bevat epoxyhars bijtend, bevat isophorondiamine en benzylalcohol
Opslag	Ten minste 12 maanden, droog, niet langdurig boven +30°C bewaren
Verpakking RAL 7030 steengrijs  RAL 7032 kiezelgrijs	10 kg combi verpakking (2 componenten) 25 kg verpakking (20,5 kg basiscomponent en 4,5 emmer hardercomponent) 10 kg combi verpakking (2 componenten) 25 kg verpakking (20,5 kg basiscomponent en 4,5 emmer hardercomponent)
<b>Verwerkings gegevens</b>	
Laagdikte ongevuld 1:0,8 tot 1:1 met kwartszand gevuld	ca. 0,3 tot 1 mm ca. 1,0 tot 3 mm
Verbruik ongevuld gevuld (1:1 met kwartszand)	ca. 1,5 kg PCI APOTEN/m <sup>2</sup> en mm laagdikte ca. 1,0 kg PCI APOTEN/m <sup>2</sup> en mm laagdikte
Verwerkingstemperatuur	+10°C tot +25°C
Mengverhouding Basiscomponent Hardercomponent	82 gewichtsdelen 18 gewichtsdelen
Mengtijd	ca. 2 minuten
Rijptijd	geen
Consistentie	vloeibaar, lichtere kleur
Dichtheid (mengsel, ongevuld)	ca. 1,5 g/cm <sup>3</sup>
Verwerkingstijd* - bij +10°C - bij +15°C - bij +20°C - bij +25°C	ca. 90 minuten ca. 75 minuten ca. 35 minuten ca. 20 minuten

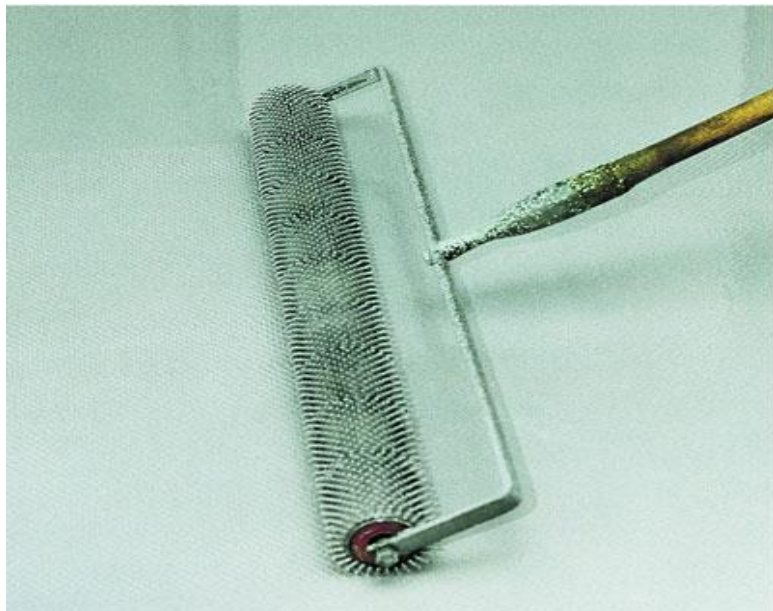
Wachttijd tot volgende laag	na beloopbaarheid
Uithardingstijd**	
Beloopbaar na	ca. 24 uur
Volledig belastbaar na	ca. 7 dagen

\*Bij het mengen van meerdere PCI APOTEN verpakkingen met kwartszand in dwangmenger, verkort de verwerkingstijd.

\*\*Bij +23°C en 50% relatieve luchtvochtigheid. Lagere temperaturen verkorten, hogere temperaturen verlengen deze tijden.

Chemicaliënbestendigheid	Concentratie (gew. %)	Bestendigheid
<b>Anorganische zuren</b>		
Chroomzwavelzuur	10	+
Fosforzuur	30	+
Salpeterzuur*	10	+
Zoutzuur*	Geconcentreerd	±
Zwavelzuur	10	+
Zwavelzuur	50	+
<b>Organische zuren</b>		
Mierenzuur	1	-
Azijnzuur	10	+
Melkzuur	10	+
Citroenzuur	10	+
<b>Logen</b>		
Ammoniak	25	+
Kaliloog	Geconcentreerd	+
Natronloog	Geconcentreerd	+
<b>Chemische resistentie</b>		
<b>Oplosmiddelen</b>		
Aceton		-
Normale benzine		+
Super benzine		+
Vliegtuigbrandstof		+
Ethanol		±
Etylester		-
Methanol		±
Toluol		-
Trichlorethyleen		-
Xylol		+
<b>Olie</b>		
Boorolie		+
Dieselolie		+
Stookolie		+
Machineolie		+
<b>Overige</b>		
Zeewater		+
Zout water	Geconcentreerd	+
Dooizout		+

Verklaring van de tekens: + is bestendig na een testperiode van 500 uur bij +23°C, ± is beperkte tijd bestendig, - niet bestendig, \* verkleurd.



*Voor het ontluchten en egaliseren wordt de verse aangebrachte laag met een stekelwals nagerold.*

**BASF Nederland B.V.  
Construction Chemicals**

Karolusstraat 2, Postbus 132  
4903 RJ, 4900 AC  
Oosterhout (N.Br.)

T (NL) +31 88 47 666 47  
T (DUI) +31 88 47 666 00  
F (NL) +31 162 42 96 94  
F (DUI) +31 88 47 666 99

[basf-cc-nl@basf.com](mailto:basf-cc-nl@basf.com)



[www.basf-cc.nl/PCI](http://www.basf-cc.nl/PCI)

De werkomstandigheden in de bouw en de toepassingsmogelijkheden van onze producten kunnen ver uiteenlopen. In de productinformatie kunnen wij slechts algemene verwerkingsrichtlijnen geven. Deze komen overeen met onze huidige stand van kennis. De verwerker is verplicht de geschiktheid en toepassingsmogelijkheid voor het gewenste doel te controleren. Voor toepassingen die niet in de productinformatie staan onder het onderdeel "Toepassingsgebied" dient de verwerker een technisch advies bij PCI Augsburg (hierna te noemen "PCI") c.q. BASF Nederland B.V. (agent van PCI) (hierna te noemen "BASF") te vragen. Als de verwerker het product gebruikt voor een toepassing die niet in de productinformatie wordt vermeld en hij ook geen technisch advies bij PCI c.q. BASF vraagt, is hij verantwoordelijk voor eventuele daaruit voortvloeiende schade. Alle in dit document opgenomen beschrijvingen, tekeningen, foto's, cijfers, verhoudingen, gewichten e.d. kunnen veranderen zonder dat dit vooraf wordt aangekondigd en geven niet de contractueel vastgestelde kwaliteit van het product weer. De ontvanger van onze producten is verantwoordelijk voor het naleven van eigendomsrechten en bestaande wet- en regelgeving. De vermelding van handelsnamen van andere bedrijven is geen aanbeveling en sluit het gebruik van gelijksoortige producten niet uit. Onze informatie beschrijft slechts de aard en toepassing van onze producten en diensten en omvat geen garantie. Wij zijn voor onvolledige of onjuiste gegevens in ons informatiemateriaal alleen bij grove nalatigheid (opzet of grove schuld) verantwoordelijk; eventuele aanspraken uit de productaansprakelijkheidswet blijven van toepassing.