

PCI Pecimor[®] 2K

Bitumen beschermlaag voor buitenwanden van kelders en funderingen.



hoge waterindringingsweerstand en als voegafdichting voor betonnen bouwdelen met hoge waterindringingsweerstand.

- Twee componenten, snel regenvast door snelle uitharding.
- Polystyrol gevuld, smeugig – licht te verwerken.
- Goede hechting op droge en licht vochtige ondergronden.
- Waterdicht.
- Scheuroverbruggend.
- Verouderingsbestand, duurzame bescherming zelfs na jaren.
- Oplosmiddelvrij, geen belasting voor het milieu en de verwerker door oplosmiddeldampen. Geen brand of ontploffingsgevaar. Geen gezondheidsschadende dampen.

Toepassing

- Voor binnen en buiten.
- Voor wand en vloer.
- Voor handmatige verwerking of machinaal verspuiten.
- Voor het afdichten van bouwwerken en constructies tegen bouwvocht en niet-drukkend water op wanden of vloerplaten.
- Voor het afdichten tegen drukkend water.
- Voor de bescherming van bouwdelen tegen beton-aantastend water, volgens DIN 4030.
- Voor het verlijmen van hardschuimplaten (perimeterisolatie).
- Geschikt voor baanvormige afdichting van werkvoegen (max. 0,25 mm) van betonnen bouwdelen tegen bodemvocht en niet-drukkend water, niet continu water door osmose en drukkend water tot 3 m onderdempdiepte. Ook geschikt voor waterwisselzones.

Producteigenschappen

- Getest volgens DIN 18 195-2 en getest volgens de testprincipes voor bouwwerkafdichting alsook voor overgangen tussen betonnen bouwdelen met een

Materiaaltechnische gegevens

Materiaalbasis	
- Vloeistofcomponent	- Polymeer – bitumen – emulsie met polystyroldeeltjes vulling
- Poedercomponent	- Droogmengsel op cementbasis
Componenten	2 componenten
Dichtheid mengsel	ca. 0,9 kg/l
Consistentie	Pasta-achtig
Kenmerken volgens:	
- Vervoer over de weg	
gevaarlijke stoffen:	
Vloeistofcomponent	Geen gevaarlijke stof
Poedercomponent	Geen gevaarlijke stof
- Gevaarlijke stoffen:	
Vloeistofcomponent	Materiaal moet niet geëtiketteerd worden.
Poedercomponent	Irriterend, bevat cement.
Verpakking	30 liter combiverpakking

Verwerkingstechnische gegevens

Verbruik	ca. 1,0 l/m ² en mm natte laagdikte. De opgegeven laagdiktes mogen met niet meer dan 50% worden overschreden.			
Situatie	Natte laagdikte	Droge laagdikte	Verbruik	30 l voldoende voor
- DIN 18 195-4 Afdichting tegen bodemvocht en niet-drukkend grondwater/vocht op vloerplaten en wanden	± 4 mm	≥ 3 mm	± 4 l/m ²	± 7,5 m ²
- DIN 18 195-5 Afdichting van deklagen (plafond) tegen niet-drukkend water en in matige belaste natte ruimtes	± 4 mm	≥ 3 mm	± 4 l/m ²	± 7,5 m ²
- DIN 18 195-6 Afdichting tegen opstuwend grondwater (inleg van wapeningsgaas noodzakelijk)	± 5 mm	≥ 4 mm	± 5 l/m ²	± 6 m ²
- Afdichting tegen drukkend water, indoopdiepte ≤ 3 m (inleg van wapeningsgaas noodzakelijk).	± 5 mm	≥ 4 mm	± 5 l/m ²	± 6 m ²
- Perimeter isolatie	-	-	± 1,8 l/m ²	± 16 m ²

Verwerkingstemperatuur (ondergrond / omgeving)	+ 5 tot + 25°C
Ondergrond	Droog tot matvochtig
Mengverhouding vloeistof poeder	3 gewichtsdelen 1 gewichtsdeel
Mengtijd	Minimaal 3 minuten
Verwerkingstijd*	Ca. 60 tot 90 minuten
Uithardingstijd* bij 5 mm natte laagdikte	
- regenvast na	Ca. 4 uur
- doordroogtijd	Ca. 2 dagen
- waterbelastbaar na	Ca. 2 dagen
Temperatuurbestendigheid (na uitharding)	- 20°C tot + 80°C

* Bij +23°C en 50% relatieve luchtvochtigheid. Hogere temperaturen verkorten, lagere temperaturen verlengen de opgegeven tijden. Hogere luchtvochtigheid verlengt de aangegeven tijden.

Ondergrondvoorbereiding

Bij uitvoering van werkzaamheden met PCI PECIMOR 2K is DIN 18 195 van toepassing. Als ondergrond is geschikt, beton met een minimale sterkteklasse B15, mortels uit de mortelgroep PII, PIII volgens DIN 18 550, metselwerk uit metselsteen, kalkzandsteen, lichtbeton, cellenbeton. De ondergrond moet dicht, vlak en in het oppervlak ademend zijn. Zij moet vrij zijn van grindnesten, gaten en scheuren, stof, teer, pek, ontkistingsolie, oude verflagen en andere hechtingverstorende lagen. De ondergrond moet droog tot mat vochtig zijn. Kanten afronden. Verticale en horizontale aansluitingen afronden in een radius van minimaal 4 cm met PCI REPAKWIK. Bij gemetselde kelders, vooral bij tweeschalig uitgevoerde bouwwijze de niet door het kelderdak afgedekte metselwerkkop voor aanvang van de afdichtwerkzaamheden tegen indringen van water beschermen. Dit kan na het afdichten van de openingen in de metselwerkkop door b.v. het afspachtelen met PCI PECIMOR 2K. Vooral bij gemetselde kelders komt het steeds weer voor dat gedurende de ruwbouwfase de onderste laag stenen door op de bodemplaat staand water met water verzadigd is. Om deze ontoelaatbare verzadiging te voorkomen is een tussenafdichting met PCI SECCORAL noodzakelijk. Overgangen vloerplaat/keldermettselwerk voor het aanbrengen van de holle kim met MASTERSEAL 583 afspachtelen. Deze afspachteling aan de kopzijde van de vloerplaat over de holle kim tot minimaal de bovenzijde van de eerste laag stenen doorvoeren. Hierdoor wordt indringing aan de rugzijde van PCI PECIMOR 2K verhinderd. Het uitvlakken van ongelijkheden, afdichten van holtes in het metselwerk of open stootvoegen > 5mm kan door het spachtelen met PCI POLYCRET 5, EMACO NANOCRETE of een mortel uit de groep PIII plaatsvinden. De bij de ondergrondvoorbereiding toegepaste materialen moeten voor aanvang van de afdichting volledig zijn doorgehard.

Nota:

In contact met opstijgend vocht / water door osmotische druk, moet het oppervlak eerst grondig gestraald en voorbereid worden. Geen PCI PECIMOR 2K aanbrengen op een gladde al of niet gepolierde vloer.

Verwerking

De bescherming altijd op de met water belaste zijde van het bouwwerk uitvoeren.

1. Mengen.

1.1. Mengen bij handmatige verwerking.

Mechanisch mengen met een snel draaiende mechanische menger (600 tot 800 t/min.) en anker Wenger. Het poeder aan de vloeistof toevoegen en zolang mengen (min. 3 min.) tot een homogene klontvrije massa is ontstaan. Slechts zoveel PCI PECIMOR 2K aanmaken als binnen 60 tot 90 minuten kan worden verwerkt.

1.2. Mengen bij machinaal verspuiten.

Mengen zoals aangegeven onder 1.1, maar met toevoeging van 1 liter zuiver water.

2. Voorstrijk.

2.1. Voorstrijk op droog en matvochtig metselwerk of mortel.

De ondergrond met PCI PECIMOR F 1 : 5 met water verdund voorstrijken en laten drogen. Bij stofvrije ondergronden kan de voorstrijk vervallen.

2.2. Voorstrijk op beton.

PCI PECIMOR-BETONGRUND in een schoon mengvat in een mengverhouding van 1 : 9 met water mengen en op de voorbehandelde betonondergrond in één arbeidsgang aanbrengen, manueel of spuiten. Daarna binnen 30 minuten, PCI PECIMOR 2K nat in nat met een dikte van ca. 2 mm aanbrengen.

3. Aanbrengen van de bekleding.

De bekleding altijd in twee lagen aanbrengen. PECIMOR 2K in 2 lagen met de spaan vol dekkend aanbrengen. De eerste laag in een laagdikte van maximaal de helft van de totaal vereiste laagdikte aanbrengen. Bij afdichting volgens DIN 18 195-6 tegen opstuwend water in de nog verse laag PCI Wapeningsgaas met 10 cm overlap plaatsen en indrukken. De eerste laag zover laten uitharden, dat zij door het aanbrengen van de tweede laag niet meer wordt beschadigd. Bij afdichting volgens DIN 18 195-4 kan de tweede laag direct nat in nat aangebracht worden.

3.1. Het is noodzakelijk een voerspachteling met MASTERSEAL 583 aan te brengen op de sokkel vóór het aanbrengen van PCI PECIMOR 2K.

3.2. Voegen.

3.2.1. Over voegen, bijv. bij scheiding tussen gebouwen, aansluitingen en sterk scheurgevoelige zones PCI PECITAPE 250 in de bekleding inwerken. Hiervoor PCI PECIMOR 2K aan beide zijdes van de voeg in een laagdikte van ca. 2 mm aanbrengen. In de verse PCI PECIMOR 2K de PCI PECITAPE 250 indrukken, in de voeg licht slangvormig verdiept plaatsen en aansluitend de randen met PCI PECIMOR 2K overspachtelen.

3.2.2. Werkvoegen met een maximale breedte van 0,25 mm in waterdichte betonwerken kunnen met PCI PECIMOR 2K worden afgedicht. De voegafdichting hiervoor aan de grondzijde van het

waterdichte beton met een minimale breedte van 15 cm met een laagdikte van ≥ 4 mm aanbrengen.

4. Bescherming van de afdichting.

PCI PECIMOR 2K vlakken moeten tegen beschadiging tijdens het vullen van de bouwput d.m.v. het aanbrengen van drainage-elementen worden beschermd. Het vullen van de bouwput kan pas na doorharding plaatsvinden. Bouwpuin en scherp/kantig materiaal zijn niet geschikt. Op horizontale vlakken kunnen op de PCI PECIMOR 2K bekleding na ca. 2 dagen volgende bekledingen zoals een zwevende dekvloer worden aangebracht.

5. Perimeterafdichting.

Op de doorgeharde PCI PECIMOR 2K afdichting kunnen isolatieplaten of drainageplaten (bijv. Styrodur, Styropor of Foamglass) worden aangebracht. Bij DIN 18 195-4 verlijming met ca. 5 tot 8 doten per plaat, bij DIN 18 195-6 volvlakkige verlijming en holte vrij. De plaatnaden tegen indringing van water afdichten door afspachtelen. Voor de verlijming adviseren wij PCI PECIMOR DK.

Let op

- PCI PECIMOR 2K niet verwerken bij ondergrondtemperaturen onder $+5^{\circ}\text{C}$ en boven $+25^{\circ}\text{C}$.
- PCI PECIMOR 2K is niet geschikt voor toepassing in drinkwaterbereik en als afdichting in zwembaden.
- Vochtinwerking vanaf de achterzijde van de bekleding is niet toegestaan.
- Beschermingslagen, die op de voltooide afwerking aangebracht worden, mogen pas na doordroging van de bitumen worden geplaatst.
- Punt- en lijnlasten, en belastingen welke de functionaliteit van de afdichting door indrukken nadelig beïnvloeden, moeten voorkomen worden.
- De bekleding moet op die zijde van het bouwwerk worden aangebracht die naar de waterzijde is toegekeerd.
- Gemengde PCI PECIMOR 2K binnen 60 tot 90 minuten na aanmaak verwerken.
- Direct contact met voegkitten vermijden.
- Bij het vormen van een holle plint met PCI PECIMOR 2K, kan door de grotere laagdikte de uitharding vertragen.
- Bij regenbelasting op de niet doorgeharde bekleding kunnen beschadigingen ontstaan.
- Bij sterke zonbestraling tijdens de verwerking maatregelen treffen welke deze bestraling verhinderen.
- Bouwputten niet met bouwpuin of met scherp/kantig materiaal vullen. Deze kunnen de bekleding beschadigen.
- Bouwputten met slappe bodem laagsgewijs vullen en verdichten, zodat zettingen worden voorkomen.
- Het verbruik is afhankelijk van de ondergrond en de applicatietechniek.
- Voor afdichting tegen drukkend water (grondwater) zijn kunststofgemodificeerde bitumen dikbekledingen

in DIN 18 195 niet opgenomen. Een van DIN 18 195 afwijkende uitvoering van de afdichting dient vooraf met de bouwondernemer besproken te worden.

- Gereedschap direct na gebruik met veel water reinigen. In uitgeharde toestand alleen nog mechanisch te verwijderen.
- Opslag: minimaal 6 maanden; droog, vorstvrij, niet continu boven +30°C opslaan.

Veiligheid

PCI PECIMOR 2K vloeistof component:

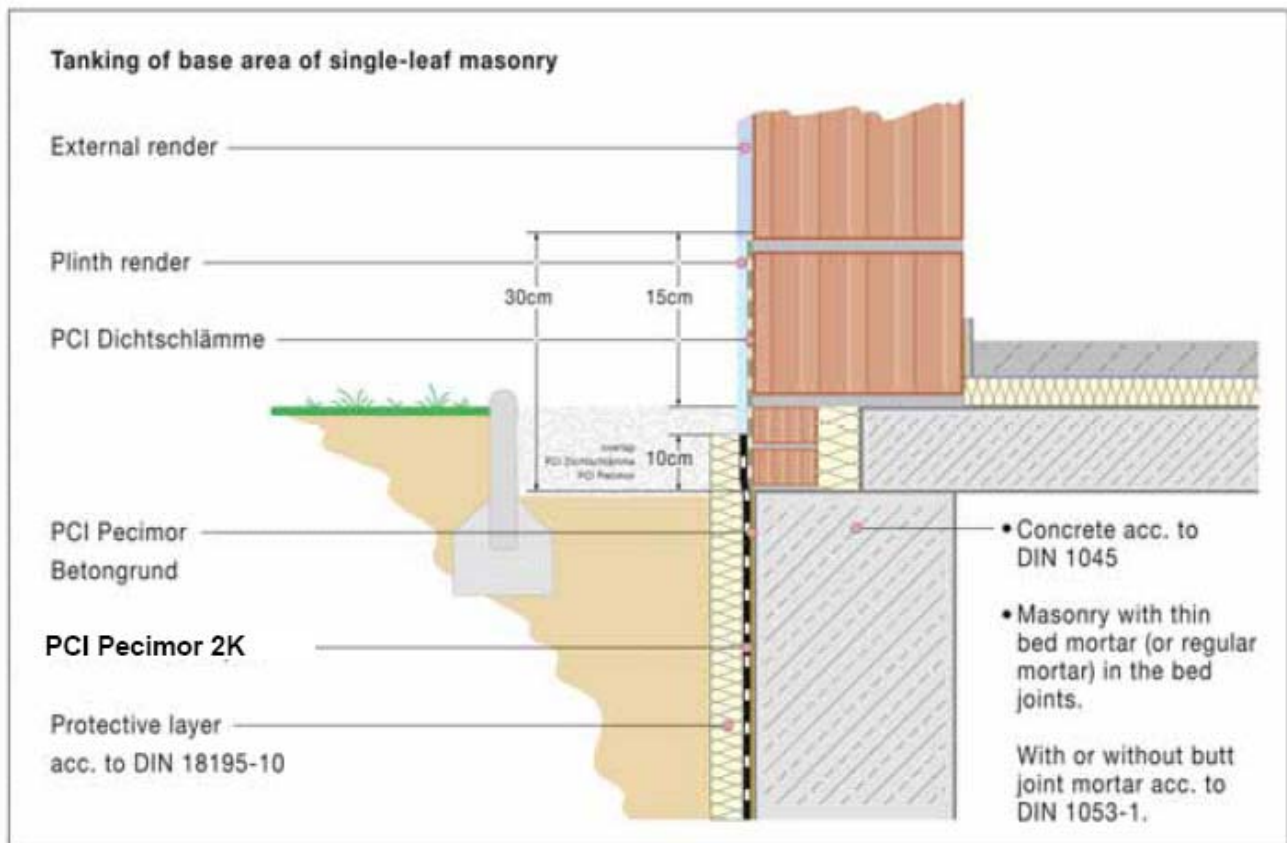
Het product niet op de huid laten drogen. Gedroogd materiaal met olie- of vethoudende producten zoals bijv. spijsolie of spijsvet verwijderen. Bij verspuiten bril dragen. Bij oogcontact direct grondig met water spoelen. Als de oogirritatie na enige minuten niet verdwijnt, een oogarts raadplegen.

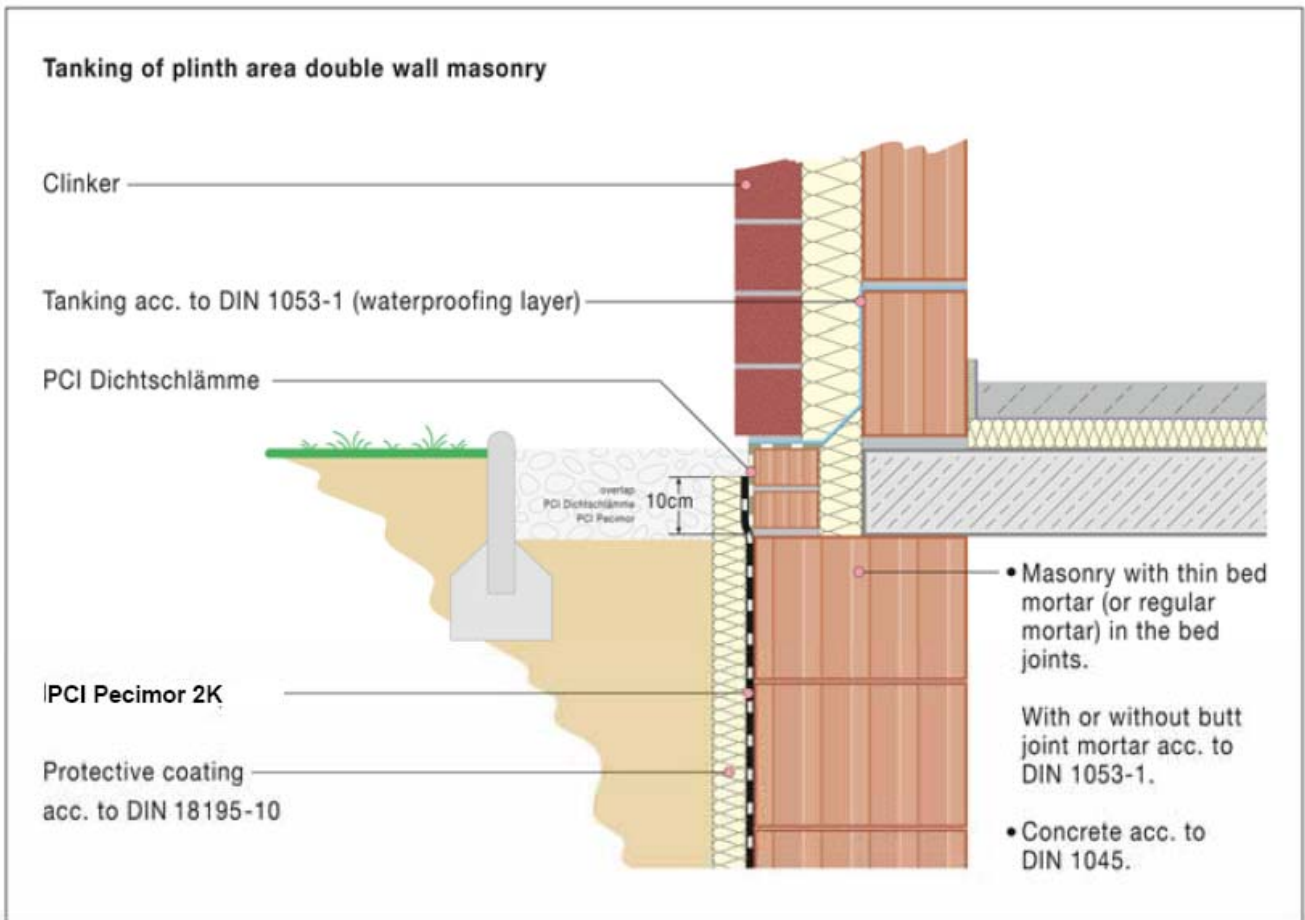
Giscode BBP10.

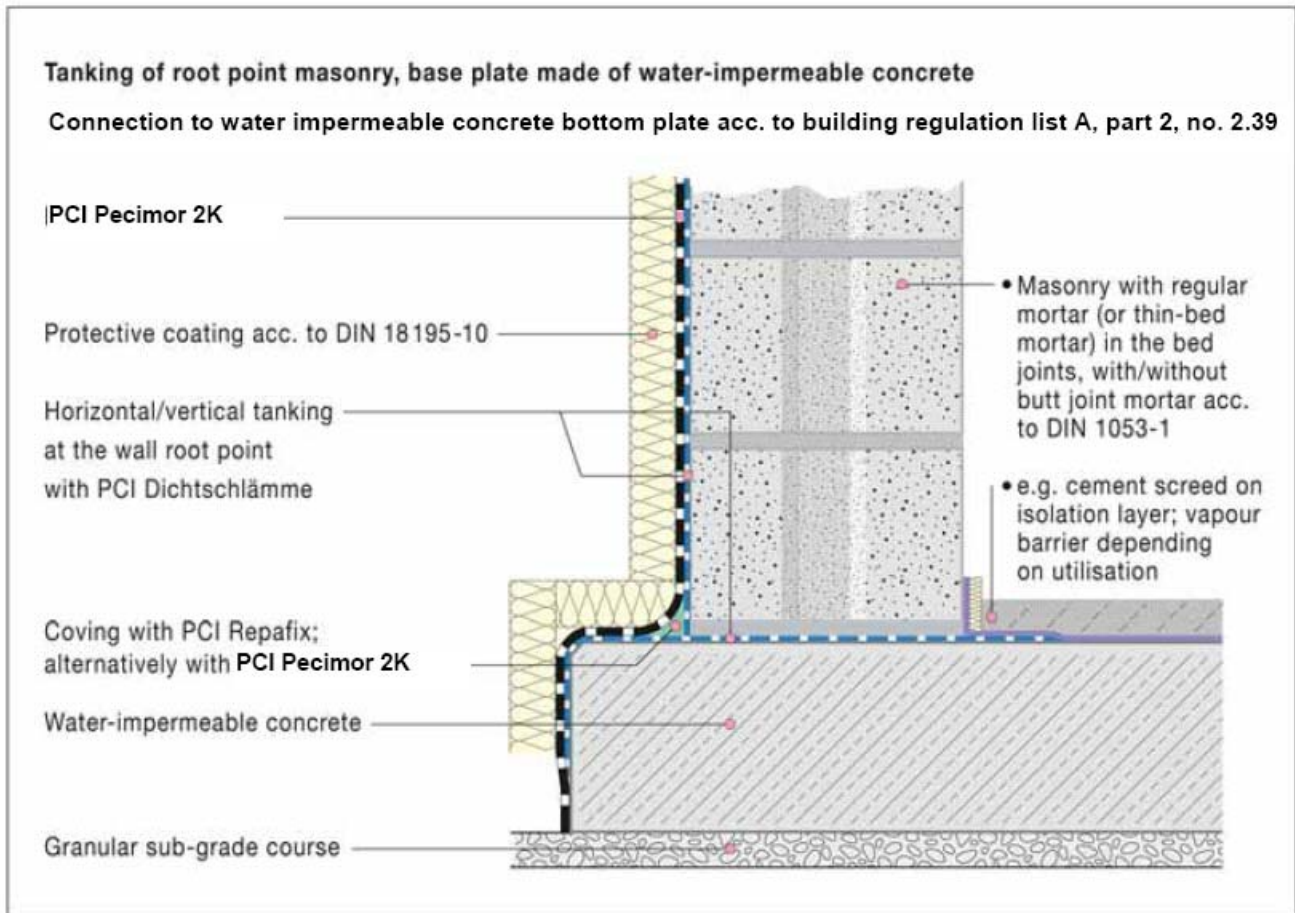
PCI PECIMOR 2K poedercomponent:

Het product bevat cement. Cement reageert alkalisch met vocht of aanmaakwater, dit kan huidirritaties en/of aantasting van slijmvliezen (bijv. ogen) veroorzaken. Gevaar voor ernstige oogbeschadiging, dus oogcontact vermijden. Langdurig huidcontact vermijden. Bij oogcontact, direct met veel water spoelen en een arts raadplegen. Bij aanraking met de huid, vervuilde kleding direct uittrekken en de huid met veel water en zeep wassen. Draag beschermende handschoenen. Bij inslikken direct een arts raadplegen en de verpakking tonen. Buiten bereik van kinderen houden. Chromaatarm.

Voor verdere informatie, raadpleeg het veiligheidsinformatieblad.







BASF Construction Chemicals Belgium NV
 Industrierrein 'Ravenshout' 3711
 Nijverheidsweg 89, B-3945 Ham
 Tel. +32 11 34 04 34. Fax +32 11 40 13 92
basf-cc-be@basf.com - www.basf-cc.be
 B.T.W./T.V.A. BE 0417.791.569
 RPR/RPM Hasselt

Vanuit Nederland:
 Tel. +31 162 42 51 90. Fax +31 162 42 74 52
basf-cc-be@basf.com - www.basf-cc.nl



Deze productinformatie is gebaseerd op onze beste kennis van het product. De koper/verwerker zal, op basis van de ondergrond en projectgegevens enerzijds en de toepassings- en werkomstandigheden anderzijds, waarop BASF Construction Chemicals geen invloed heeft, op zijn verantwoordelijkheid een productgeschiktheidsproef uitvoeren, vooraleer met de uitvoering wordt gestart. Schriftelijke en mondelinge adviezen conform onze algemene leveringsvoorwaarden zijn geheel vrijblijvend. Bij herdruk komen voorgaande uitgaven te vervallen.