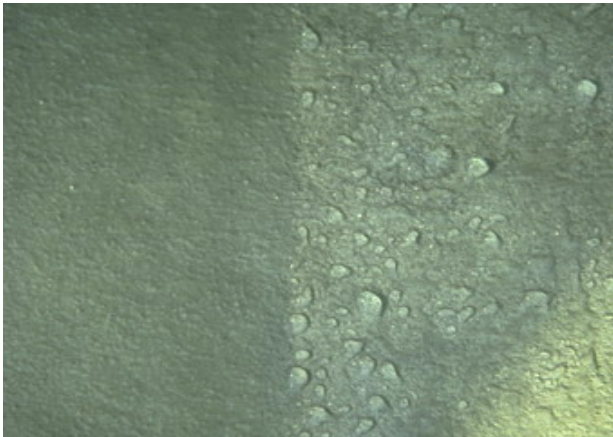


Masterseal[®] 302

Hydrofobeermiddel op basis van water voor het waterafstotend maken van steenachtige materialen



Beschrijving

MASTERSEAL 302 is een gebruiksklaar geveldichtingspreparaat op basis van water en kalium methylsiliconaat. Eén component, weekmakervrije dispersie.

Toepassingsgebied

Het waterafstotend maken van steenachtige materialen, zoals baksteen, beton, pleisterwerk, prefab betonelementen, enz. waarbij onder invloed van luchtvochtigheid en koolzuurgas uit de lucht, een onoplosbaar hars ontstaat. Dit hars zorgt ervoor dat regenwater tot druppels wordt gevormd, die niet door de ondergrond worden geabsorbeerd.

De poriën van het steenachtige materiaal blijven open, zodat waterdamp wel uit de steen kan treden. De gevel kan dus blijven ademen.

Voor sterk alkalische ondergrond adviseren wij MASTERSEAL 304.

Eigenschappen na uitharding

De na de uitharding ontstane hars maakt de ondergrond waterafstotend, maar blijft wel waterdampdoorlatend. Het hars is onoplosbaar in water en is bestand tegen ultraviolette straling en zuurstof. Het indringende vermogen is afhankelijk van de ondergrond.

De waterafstotende werking blijft doorgaans 5 tot 10 jaar behouden, indien nodig kan de behandeling dan nog een herhaald worden. Er is geen aantasting van de gebruikelijke voeg- en dichtingsmiddelen.

De behandelde gevel is overschilderbaar met verven op olie- en waterbasis.

Beperkingen

MASTERSEAL 302 niet binnenshuis gebruiken. Op een ondergrond die al eerder met een ander product behandeld is, eerst een proefvlak behandelen. Vensterglas en (metalen) kozijnen dienen afgeplakt te worden. Eventuele spatten op glas of kozijnen onmiddellijk verwijderen met heet water waaraan schoonmaakazijn is toegevoegd.

MASTERSEAL 302 is niet bestand tegen open vuur.

Verpakking, opslag en houdbaarheid

MASTERSEAL 302 is verpakt in bidons van 5 liter.

Vorstvrij en droog opslaan.

MASTERSEAL 302 blijft 12 maanden houdbaar na fabricagedatum in de gesloten en originele verpakking.

Technische gegevens

Aggregatietoestand	: vloeibaar
Kleur	: kleurloos
pH	: 11,5 - 13,5 bij 20°C
Soortelijk gewicht	: 1,050 kg/l
Chloride gehalte	: < 0,1 m/m %
Dynamische viscositeit	: 0,01 Pas
Toxiciteit	: niet toxisch, op basis van water

Werkwijze

1. Voorbereiden van de ondergrond

De ondergrond moet zuiver zijn; vrij van olie, vetten en andere onzuiverheden. Eventuele scheuren, gaten en slechte voegen eerst herstellen. Bij warm weer de ondergrond licht met water besproeien.

2. Minimum verwerkingstemperatuur

+ 8°C (ook tijdens uitharding).

3. Verwerking

MASTERSEAL 302 kan verwerkt worden op een droge, zowel als op een vochtige ondergrond.

Kort voor en tijdens de werkzaamheden mag de gevel niet verzadigd zijn door zware regenval, ook tijdens de uitharding mag geen regenval te verwachten zijn.

Bij het verwerken erop letten dat de buitentemperatuur en de temperatuur van het te behandelen oppervlak niet lager zijn dan 8°C. Ook als binnen 24 uur een

temperatuurdaling tot onder 8°C te verwachten is mag MASTERSEAL 302 niet verwerkt worden.

De te behandelen oppervlakte wordt in een keer verzadigd met MASTERSEAL 302 door middel van een borstel. Bovenaan beginnen en met horizontale streken naar beneden toe werken.

Ervor zorgen dat het materiaal steeds naar beneden kan vloeien. Op sterk zuigende ondergronden de behandeling direct herhalen. Er mag geen filmvorming optreden.

MASTERSEAL 302 kan ook met een lage-druksproeier worden aangebracht.

Materiaal dat niet intrekt met een doek verwijderen.

4. Verhardingstijd

Binnen 24 uur.

5. Verbruik

Het verbruik is afhankelijk van de poreusheid van de ondergrond, 1.5 tot 3 m² per liter.

6. Reinigen

Gereedschap met water schoonmaken.

7. Voorzorgsmaatregelen

Vermijd contact met ogen en de huid. Draag handschoenen en veiligheidsbril. Indien materiaal op de huid komt, overvloedig met zuiver water spoelen. Indien materiaal in de ogen komt, onmiddellijk spoelen met zuiver water gedurende 15 minuten en een arts raadplegen. Product buiten het bereik van kinderen houden. Voor verdere inlichtingen, zie veiligheidsgegevens.

BASF Construction Chemicals Belgium NV

Industrieterrein 'Ravenshout' 3711
Nijverheidsweg 89, B-3945 Ham
Tel. +32 11 34 04 34. Fax +32 11 40 13 92
basf-cc-be@basf.com - www.basf-cc.be
B.T.W./T.V.A. BE 0417.791.569
RPR/RPM Hasselt



BASF Nederland B.V., Construction Chemicals

Karolusstraat 2
Postbus 132, NL-4900 AC Oosterhout N.B.
Tel. +31 162 47 66 60. Fax +31 162 42 96 94
basf-cc-nl@basf.com - www.basf-cc.nl
B.T.W. NL 001829117B01
HR Arnhem 09022883



Deze productinformatie is gebaseerd op onze beste kennis van het product. De koper/verwerker zal, op basis van de ondergrond en projectgegevens enerzijds en de toepassings- en werkomstandigheden anderzijds, waarop BASF Construction Chemicals geen invloed heeft, op zijn verantwoordelijkheid een productgeschiktheidsproef uitvoeren, vooraleer met de uitvoering wordt gestart. Schriftelijke en mondelinge adviezen conform onze algemene leveringsvoorwaarden zijn geheel vrijblijvend. Bij herdruk komen voorgaande uitgaven te vervallen.