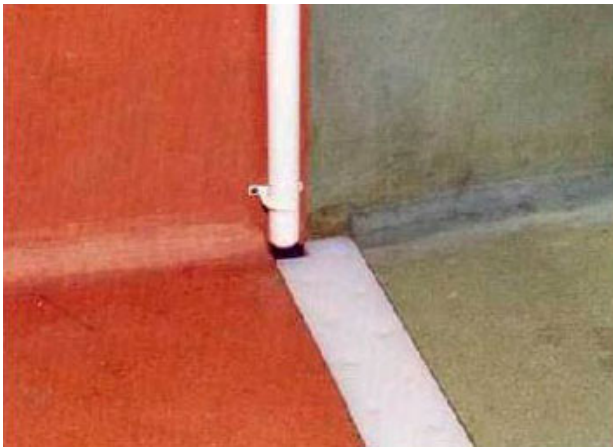


# UCRETE® WR

**Zwaar belastbare polyurethaan cementmortel voor holtes en verticale oppervlakken.**



## Beschrijving

UCRETE WR is een drie componenten polyurethaan cementmortel. Het is ontwikkeld om handmatig d.m.v. een spaan in diktes van 3 mm tot 6 mm te worden aangebracht. UCRETE WR dient steeds aangebracht te worden op de nog kleverige UCRETE PRIMER GC, een twee componenten oplosmiddelvrije hechtlaag op basis van harsen.

## Toepassing

UCRETE WR wordt toegepast om afrondingen en opstanden te realiseren, alsook om plinten te beschermen, afvoerkanalen, klokputjes, opslagtanks en ander verticale oppervlakken te bekleden, waarop eerst een laag UCRETE PRIMER GC werd aangebracht.

## Voordelen

### Correcte plaatsing

- wordt enkel door volledig opgeleide aannemers geplaatst.

### Snelle verwerking

- kan aangebracht worden op 7 dagen oud beton/of 3 dagen oude zand/cement dekvloer
- snelle uitharding - volledige uitharding na 48 uur (afhankelijk van de temperatuur)

### Hygiëne en veiligheid

- geen aantasting van voedingswaren
- oplosmiddelvrij
- weinig onderhoud, goed reinigbaar
- stoomreiniging toegestaan vanaf 9 mm of meer

### Duurzaam

- bestand tegen de meeste chemicaliën
- 30 jaar projectreferenties

### **Chemische weerstand**

UCRETE WR bekledingen weerstaan het morsen van:

- verdunde en geconcentreerde zuren: zout-, salpeter, fosfor en zwavelzuur
- verdunde en geconcentreerde alkaliën, met inbegrip van natriumhydroxide tot 50 % concentratie
- de meeste verdunde en geconcentreerde organische zuren
- vetten, oliën en suikers
- minerale oliën, kerosine, dieselbrandstof en remvloeistoffen
- de meeste organische oplosmiddelen

In de meeste gevallen blijft de weerstand behouden bij hoge temperaturen, zelfs bij thermische schokken.

De thermische weerstand is echter afhankelijk van de aangebrachte dikte. Bij een 3 mm bekleding is de maximale gebruikstemperatuur 60°C. Deze weerstand kan verhoogd worden tot 120°C indien de bekleding in 9 mm wordt aangebracht.

Hoewel UCRETE industrievloersystemen een goede chemische resistentie bieden in bijna alle corrosieve omgevingen, is het toch raadzaam op voorhand te weten wat de chemische belasting zal zijn.

Gedetailleerde chemische weerstand informatie is verkrijgbaar bij BASF-CC.

Opm.: sommige chemicaliën kunnen vlekken of verkleuring veroorzaken, afhankelijk van de aard van het gemorst product en de frequentie van het morsen.

### Geschiktheid van de ondergrond

Geschikte ondergronden zijn beton of polymeer verbeterde zand/cement dekvloeren. Ook andere ondergronden kunnen geschikt zijn. Voor bijkomende inlichtingen, raadpleeg uw BASF-CC vertegenwoordiger.

Ondergronden moeten zuiver zijn, vrij van stof en loszittende deeltjes. Beton en andere cementgebonden ondergronden moeten zichtbaar droog zijn en een minimum treksterkte (pull-off) van 1,5 N/mm<sup>2</sup> hebben.

UCRETE WR kan aangebracht worden op ondergronden van lagere kwaliteit, maar dit zal de eigenschappen van de bekleding op lange termijn beïnvloeden. Alle sporen van vervuulende stoffen zoals oliën, vetten, smeermiddelen, verfresten, chemicaliën, algen en cementschilfers moeten worden verwijderd.

### Vorbereiding van de ondergrond

Zoals bij alle kunststofbekledingen is een degelijke voorbereiding van het oppervlak van enorm belang voor een geslaagde toepassing van UCRETE WR. Om praktische redenen, worden in het algemeen verticale oppervlakken voorbereid d.m.v. een slijpmachine of een staaldraadborstel, gevolgd door een degelijke ontstopping om alle loszittende delen te verwijderen. Andere mechanische methoden zoals luchthamer (scabblers) zijn af te raden.

Chemische methoden zoals zuuretsen zijn eveneens af te raden omdat die de ondergrond kunnen beschadigen.

### Mengen en aanbrengen

Alle details m.b.t. het mengen en aanbrengen van UCRETE WR staan vermeld in de UCRETE Application Manual, een handleiding die enkel ter beschikking is van erkende applicators.

### Uitharding

#### 1. UCRETE PRIMER GC

Max. 1 à 2 uur laten uitharden, afhankelijk van de omgevingstemperatuur. UCRETE PRIMER GC dient nog kleverig te zijn tijdens het aanbrengen van UCRETE WR.

#### 2. UCRETE WR

De volgende tabel kan gebruikt worden als leidraad bij temperaturen van 15°C tot 25°C:

- Beloopbaar :8 uren
- Volledige mechanische en chemische weerstand :48 uren

### Morsen, reinigen en verwijderen

Het reinigen van gereedschappen en materieel moet gebeuren op voldoende afstand van de beklede ruimte. MEK kan worden gebruikt om materieel en gereedschappen te reinigen.

Gemorst product moet eerst worden vermengd met houtzaagsel of ander absorberend middel dat beschikbaar is. De gangbare gebruiksaanwijzingen voor oplosmiddelen strikt opvolgen. Wees voorzichtig dat er

geen oplosmiddel wordt gemorst op de beklede oppervlakken.

Deel 2 bussen kunnen nog een kleine hoeveelheid ongereageerd isocyanaat (MDI) bevatten. Om deze bussen als bouwafval te aanschouwen moet eerst de resterende inhoud geneutraliseerd worden. Dit kan d.m.v. toevoeging van een 5% bicarbonaat (soda of natriumbicarbonaat) bevattende oplossing.

### Opslag en houdbaarheid

Alle componenten van UCRETE WR dienen in gesloten verpakking, verwijderd van de grond te worden opgeslagen bij een temperatuur tussen +5° C en +30°C. Deel 1 mag zeker niet bevriezen.

Onder deze voorwaarden zijn alle UCRETE producten minstens 9 maanden houdbaar; een minimale houdbaarheidsdatum staat duidelijk op alle verpakkingen vermeld.

### Kleur

UCRETE WR is verkrijgbaar in zes standaardkleuren: Crème, Groen, Grijs, Oranje, Rood en Geel.

Om aan speciale vereisten te kunnen voldoen, kunnen ook andere kleuren worden geleverd, dit kan wel een minimum afname en langere levertijden met zich meebrengen.

UCRETE vloeren zijn geformuleerd om zodoende de hoogste chemische resistentie en warmtebestendigheid te geven.

Er kan vergeling optreden bij vloeren die blootgesteld zijn aan UV stralen, dit valt het meest op bij lichtere kleuren.

### Schoonmaak en onderhoud

Regelmatig onderhoud en schoonmaak zal de levensduur van elke harsvloer verlengen, het esthetisch uitzicht verbeteren en de kans op vervuiling verminderen.

Speciale reinigingsmachines en chemicaliën voor de schoonmaak van vloeren zijn overal verkrijgbaar. De leveranciers geven advies over de juiste werkwijze.

Raadpleeg hen of uw BASF-CC vertegenwoordiger voor verdere informatie.

### Verbruik

Het verbruik is afhankelijk van de ruwheid en de porositeit van de ondergrond, alsook van de omgevings-temperatuur.

Volgende tabel kan als leidraad gebruikt worden.

	Verbruik
	kg/m <sup>2</sup>
3 mm laagdikte	7 - 8
6 mm laagdikte	12 - 13

**Veiligheidsvoorschriften**

Het juiste advies voor gezondheid en veiligheid kan worden gevonden op de "Veiligheidsinformatiebladen". Gebruikers worden aangeraden handschoenen te dragen

en de ogen te beschermen wanneer UCRETE WR wordt gemengd en aangebracht.

**Technische gegevens van UCRETE WR\***

Densiteit	BS 6319; Part 5	1810 kg/m <sup>3</sup>
Druksterkte	BS 6319; Part 2	36 N/mm <sup>2</sup>
Treksterkte	BS 6319; Part 7	4,3 N/mm <sup>2</sup>
Buigsterkte	ISO 178	9,2 N/mm <sup>2</sup>
Dynamische elasticiteitsmodulus via drukweerstand	BS 6319; Part 6	2750 N/mm <sup>2</sup>
Hechting op beton	BS 6319; Part 4	breuk in beton
Thermische uitzettingscoëfficiënt	ASTM C531; Part 4.05	2,4x10 <sup>-5</sup> °C <sup>-1</sup>
Waterabsorptie	CP.BM 2/67/2	0 ml
Visuele evaluatie	C&CFRA methode TES-S-002	Geen aantasting

\* stalen 28 dagen uitgehard bij 20°C

**BASF Construction Chemicals Belgium NV**

Industrieterrein 'Ravenshout' 3711  
Nijverheidsweg 89, B-3945 Ham  
Tel. +32 11 34 04 34. Fax +32 11 40 13 92  
[basf-cc-be@basf.com](mailto:basf-cc-be@basf.com) - [www.basf-cc.be](http://www.basf-cc.be)  
B.T.W./T.V.A. BE 0417.791.569  
RPR/RPM Hasselt



Deze productinformatie is gebaseerd op onze beste kennis van het product. De koper/verwerker zal, op basis van de ondergrond en projectgegevens enerzijds en de toepassings- en werkomstandigheden anderzijds, waarop BASF Construction Chemicals geen invloed heeft, op zijn verantwoordelijkheid een productgeschiktheidsproef uitvoeren, vooraleer met de uitvoering wordt gestart. Schriftelijke en mondelinge adviezen conform onze algemene leveringsvoorwaarden zijn geheel vrijblijvend. Bij herdruk komen voorgaande uitgaven te vervallen.